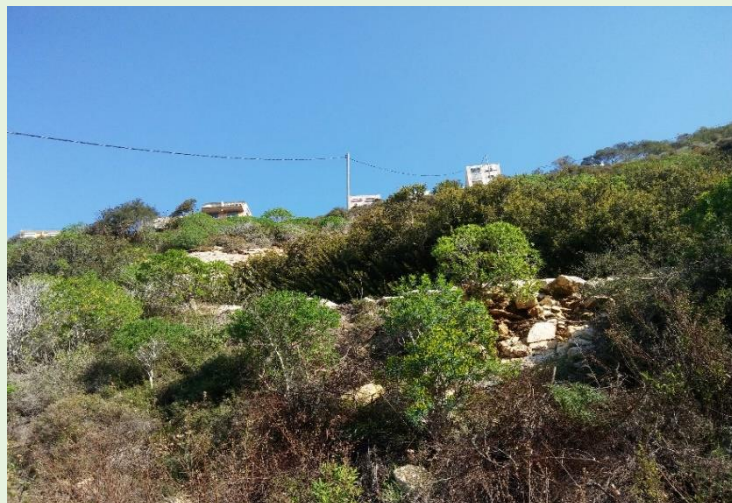


# איתור אתרים נקודתיים חיוניים לשמירת טבע בישראל

הילה גיל, לירון אמדור, יואב שגיא, אמיר פרלברג, אורי רמון

מכון דש"א, מוזאון הטבע ע"ש שטיינהרדט, אוניברסיטת תל אביב



תמונה מס' 2: עבודות הכשרת שטח לייעור צפונית לצומת גורל (צילום: אבנר רינות)

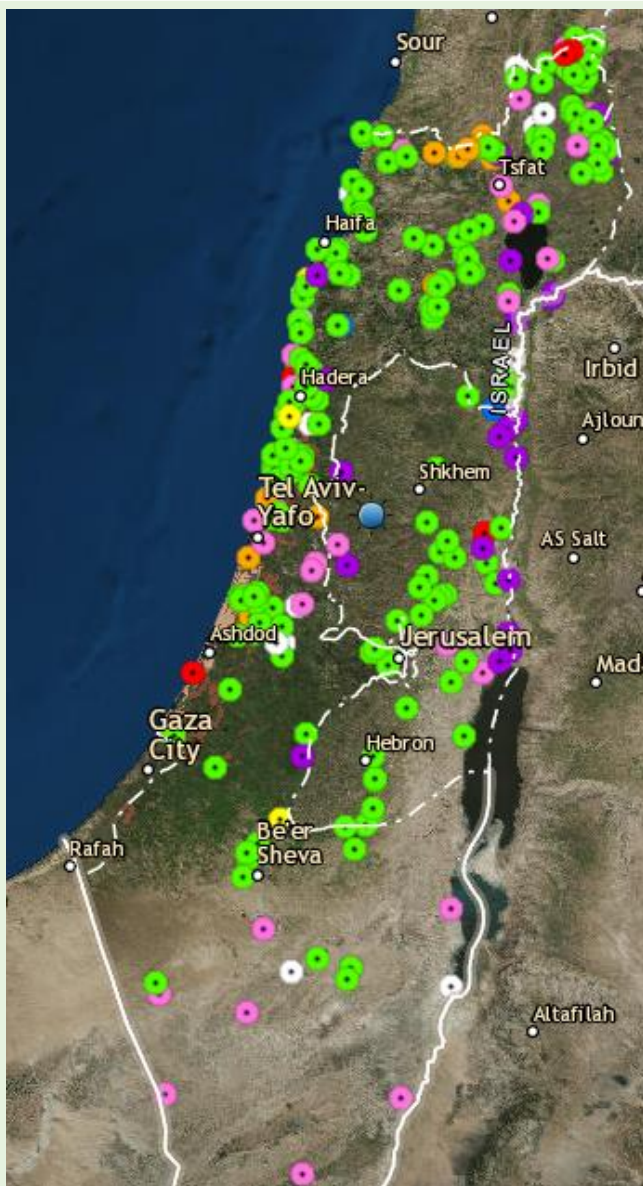
תמונה מס' 1: מדרון חבלוב השיח

בישראל קיימים אתרים רבים, קטנים ומקוטעים, בעלי מגוון ביולוגי גבוה וחשיבות אקולוגית גבוהה אשר נמצאים בסיכון בעקבות פעילות אנתרופוגנית. הפרויקט מתמקד באתרים קטנים, אשר לא מוגנים במסגרת שמורת טבע.

מטרתנו היא להפנות את תשומת הלב והמשאבים של גופי תכנון, שימור וביצוע שונים לקיומם ולחשיבותם של אתרים אלה, ולאפשר הגנה עליהם שתסייע בשימור מרבי של המגוון הביולוגי בישראל.

## שיטת העבודה

במסגרת הפרויקט פיתחנו מתודולוגיות שיטתיות להערכת הערכיות האקולוגית של אתרים אלה, כמו גם את רמת האיזונים האנתרופוגניים החלים עליהם. השיטה מאפשרת מתן עדיפות ברורה ויעילה, כך שניתן להגן ראשית על האתרים הפגיעים ביותר. ציון הערכיות מורכב מציוני מדדי משנה שמכמתים את מספר המינים בסכנת הכחדה המצויים באתר, ואת רמת הסיכון שכל אחד מהם נתון בה וסוג המערכת האקולוגית. רמת האיום על קיום האתר והמינים בו נקבעה עפ"י איום תכנוני של השטח, ממשק וקישוריות.



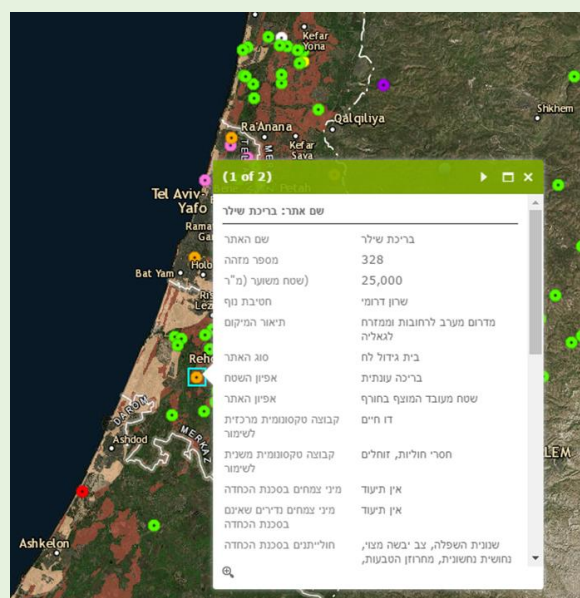
תמונה מס' 6: מפת הממשק האינטרנטי הדינמי עם כלל האתרים



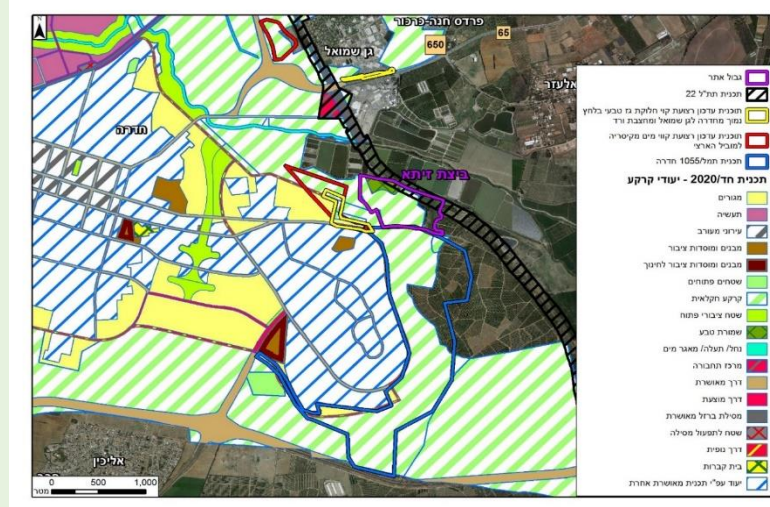
תמונה מס' 3: אחו לח הצמוד לשמורת זיתא



תמונה מס' 4: מינים מקומיים המתקיימים באתר (א). קחון קטן עלים ב. חבלוב שיער ג. נענת המים ד. עיט צפרדעים ה. קייית מצויצת ו. אנפית גמדית



תמונה מס' 5: כרטיסיית אתר פתוחה מתוך מפת הממשק האינטרנטי



תמונה מס' 5: מפת תכנון ואיזונים ביצת זיתא

האתרים הועלו על גבי GIS עם ממשק אינטרנט דינמי, המאפשר גישה ציבורית, עריכה ותרומה של נתונים נוספים:

<http://deshe.maps.arcgis.com/apps/Viewer/index.html?ap>

[pid=e4cece6bb1f44cd29e06ad90451df29f](http://deshe.maps.arcgis.com/apps/Viewer/index.html?appid=e4cece6bb1f44cd29e06ad90451df29f)